

プラスタリアビル

PLUS TARIA BUILDING

横浜市港北区新横浜3丁目

「新横浜」駅



所在地 横浜市港北区新横浜3丁目 1- 4

JR東海道新幹線 / JR横浜線 / 「新横浜」駅 徒歩7分 市営地下鉄ブルーライン「新横浜」駅 徒歩6分

募集区画・条件

階数	用途	面積	お引渡し
402	事務所	267.52㎡ (80.92坪)	即

条件	月額賃料	敷金	共益費	契約期間
	相談	相談	賃料に含む	3年

償却：無
更新料：無
共用負担面積：無

※賃料・共益費には別途消費税相当額を申し受けます。

建築概要・設備

構造	鉄骨鉄筋コンクリート造 陸屋根
規模	地下1階 地上9階建
竣工	1994年 4月
敷地面積	776.00㎡ (234.74坪)
延床面積	6,204.35㎡ (1,876.81坪)
電気	有
ガス	無
給湯	有
電話	引込可
乗用EV	乗用2基

空調	個別空調
光回線	引込可
その他	-

※共用部リニューアル実施予定
※フリーレントキャンペーン実施中

お問い合わせ

TEL : 03 - 5212 - 3880 担当 : 阿部 (070-6800-0017)



【媒介】国土交通大臣(4)第6393号

株式会社日本プロパティ・ソリューションズ

〒101-0051 東京都千代田区神田神保町二丁目4番地

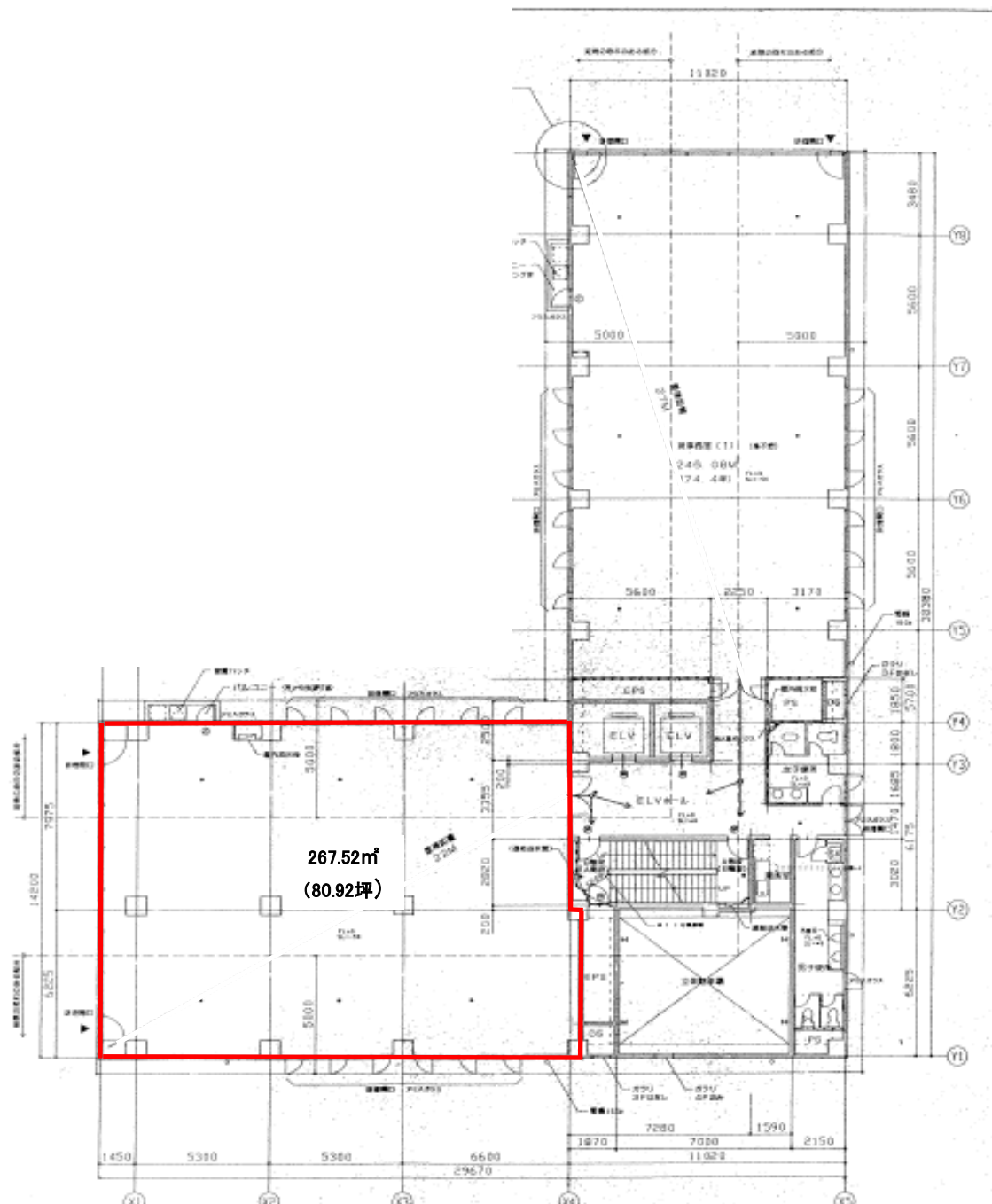
URL <http://www.japan-ps.com>

リーシングマネジメント部 阿部 (d-ade@japan-ps.com)

JPSのHPは
こちらから



プラスタリアビル402



4階

現況と異なる場合は現況を優先します